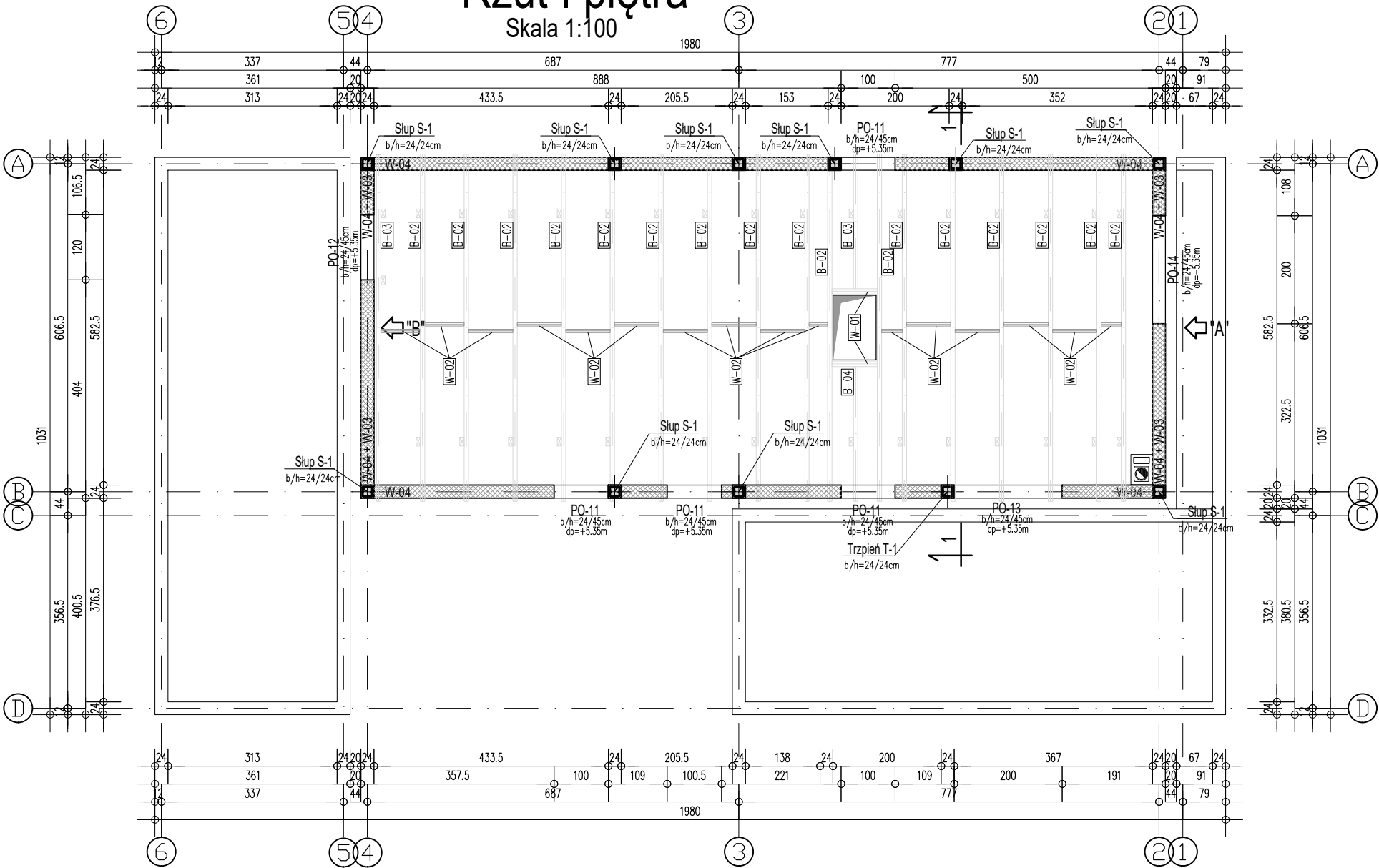
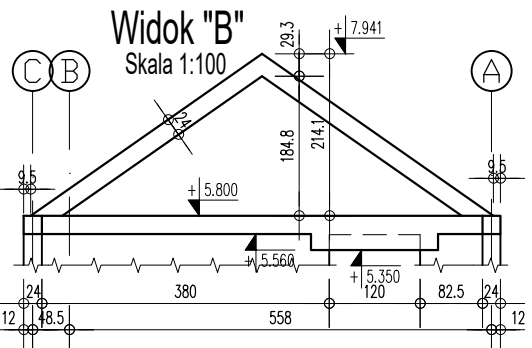
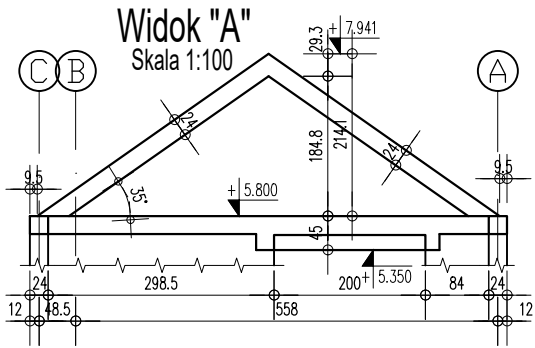


Rzut I piętra
Skala 1:100



Wieniec	bxh [cm]	dp [m]
W-01	24x24	+2,73
W-02	24x24	+2,60
W-03	24x24	w spadku
W-04	24x24	+5,56



- UWAGA:
1. Zbrojenie wieńców kotwić w wieńcach poprzecznych oraz wpuszczać na min. 75cm w podciąg i nadproża stanowiące ich przedłużenie. Zbrojenie naroży wieńców zgodnie z zasadami zbrojenia żelbetonowych elementów rozciąganych.
 2. Kominę oddylać od stropu przekładką styropianową gr.1cm
 3. W miejscu oparcia podciągu na ścianie, należy wykonać poduszkę betonową gr. min. 15cm lub przemurować 3 warstwy z cegły pełnej klasy 15MPa na zaprawie cementowej marki 5MPa.
 4. Wymiary i poziomy wszystkich elementów konstrukcyjnych przed wbudowaniem muszą zostać sprawdzone na budowie.
 5. Żelbetowe elementy konstrukcyjne należy wykonać w oparciu o wytyczne i postanowienia PN-EN 1992-1-1:2008
 6. Drewniane słupy garażu montować na systemowych stalowych podstawach. Należy zabezpieczyć elementy drewniane przed wilgocią zgodnie ze sztuką budowlaną.

Beton
Stal zbrojeniowa
Otulina
Stal kształtowa
Drewno

C25/30
klasa C - B500SP
3cm
S235
C24

Wersja	Opis	Data
Nazwa zamierzenia budowlanego: Budynek mieszkalny jednorodzinny wraz z niezbędną infrastrukturą tech.		
Inwestor: 		
autor projektantu/numer uprawnień: MGR INŻ. MIŁOŚ SILARSKI OPL/0886/POOK/13		
projektant adaptujący: 		
podpisy: 		
branża: KONSTRUKCJA		
format: A3		
skala: 1:100		
data opracowania projektu powtarzalnego: 2020-11		
data adaptacji: 		
nazwa rysunku: Rzut poddasza		
numer projektu 24E - PB - K - A -		
numer rysunku K-03		